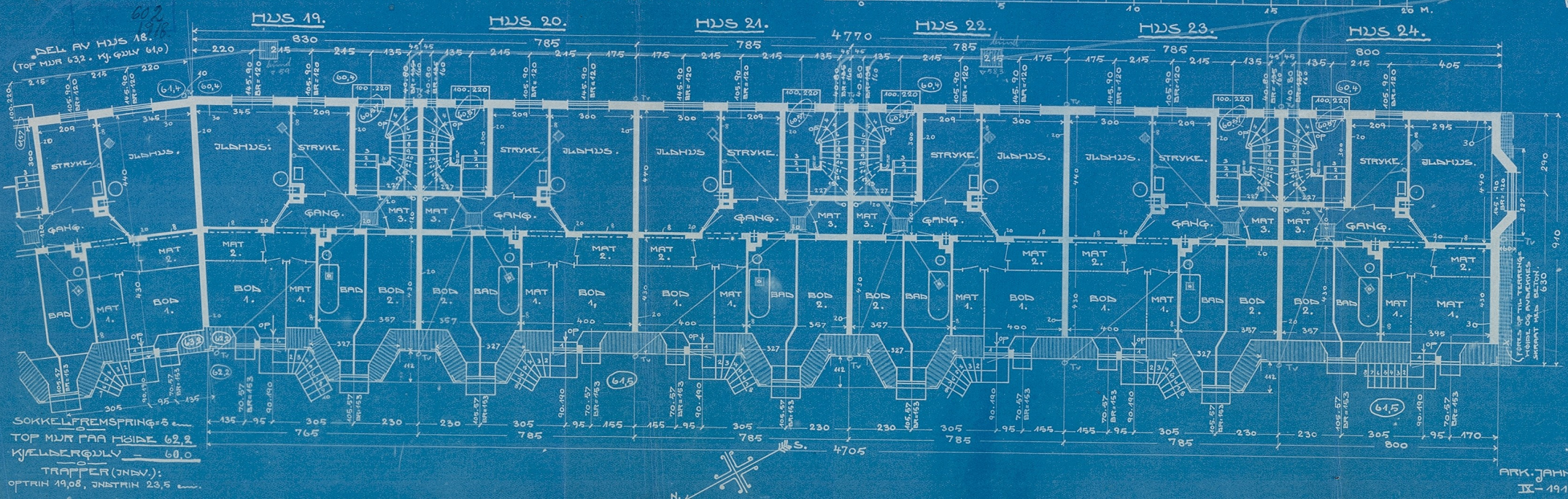


F.M. 9/s BLOK III KJÆLDERETAGE. HUS 19, 20, 21, 22, 23, 24 og M. 1/100.



DEL AV HUS 18.
(TOP MUR 63,2. KJ. ØJLV 61,0)

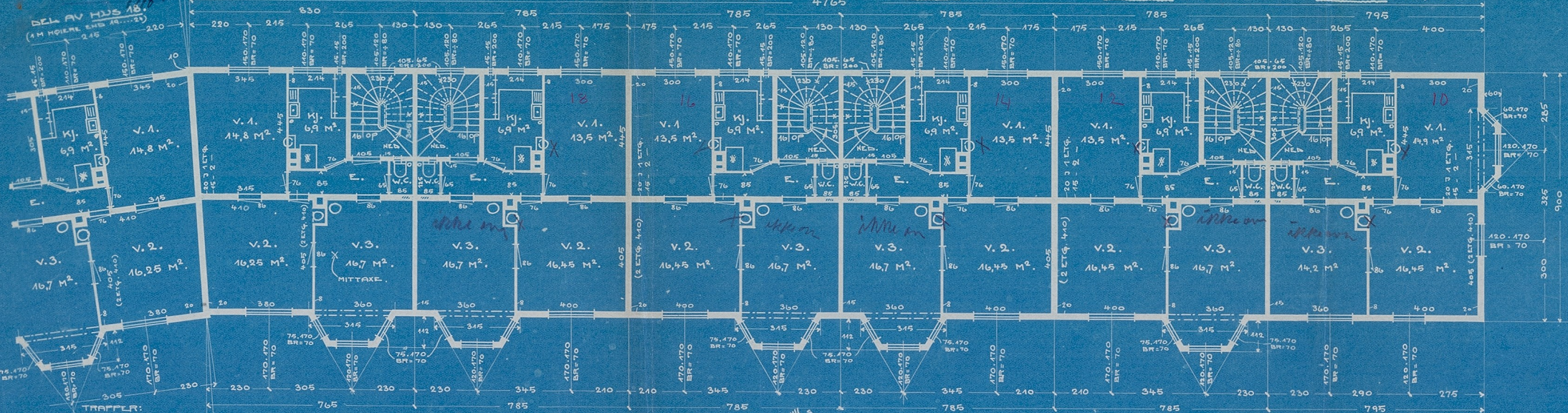
SOKKELFREMSPRING = 5 cm
TOP MUR PAA HØJDE 62,2
KJÆLDERØJLV = 60,0

TRAPPER (INDV.):
OPTRIN 19,08, INDSTRIN 23,5

ARK. JAHNSEN.
IX-1918.



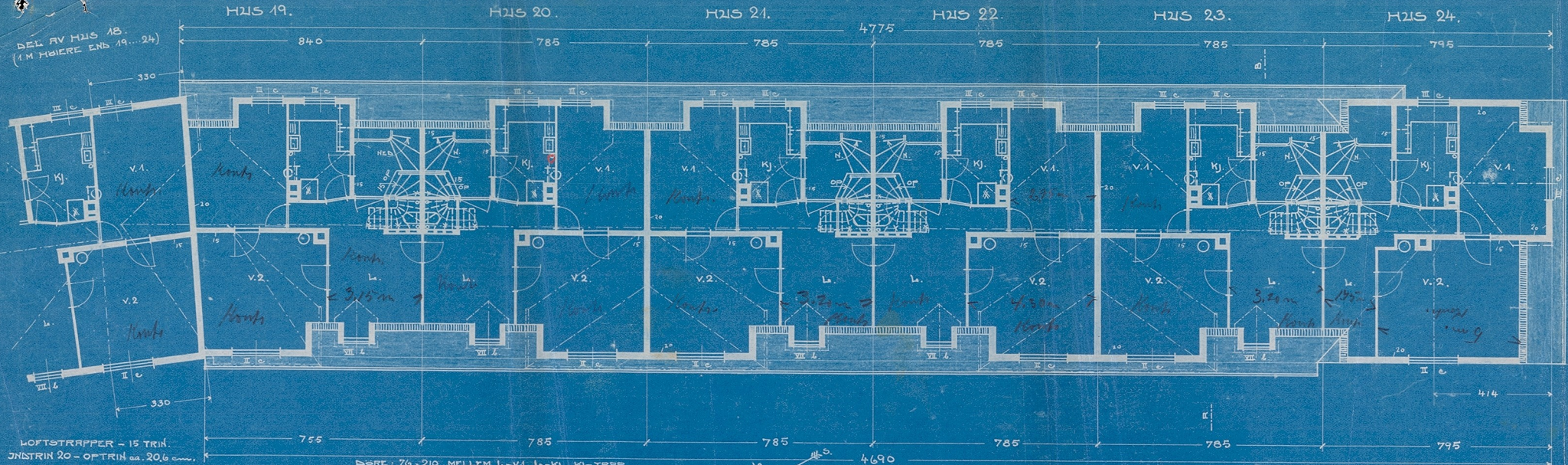
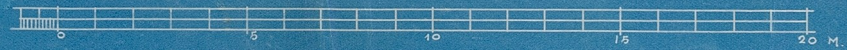
HUS 19: 74,6 M². HUS 20: 73,45 M². HUS 21: 73,45 M². HUS 22: 73,45 M². HUS 23: 73,45 M². HUS 24: 73,05 M².



602
1816
DEL AV HUS 18.
(1 M HOJERE END 18...21)

TRAFER:
JNBTRIN 23,5, OPTRIN 19,38 cm.
J 2 ETAGE BLIR ALTAN OVER KARNAPERNE MED ALTANBRE 182x240 cm.
GATEDORE 220 HØI, ENTREDORE 250, W.C. DØRE 200, ELLERS JNBV. DØRE 210 HØI.
OVNSHISCHER J V.2: 42x57 J DØRSBANE, DEROVER VEGGE TIL BEGGE VEKSLER.
- V.1: 30x50 J 150 cm HØIDE - VEGG KJØH MOT V.1.





LOFTSTRAPPER - 15 TRIN.
 JNSTRIN 20 - OPTRIN ca. 20,6 cm.
 ALLE LETVEGGE 7 cm.
 OVNSNISCHER J V.1: 30x50 cm, 150 cm HOJDE.

- | | | |
|-----------|--------|-----------------------|
| 76 x 210 | MELLEM | L-V.1, L-KJ, KJ-TRAP, |
| 86 x 210 | - | V.1-V.2, L-V.2. |
| 105 x 250 | - | L-TRAP (MED OVERLØS) |
| 70 x 200 | - | L-W.C. |
| 60 x 180 | - | L-L (EXTRASØR) |



