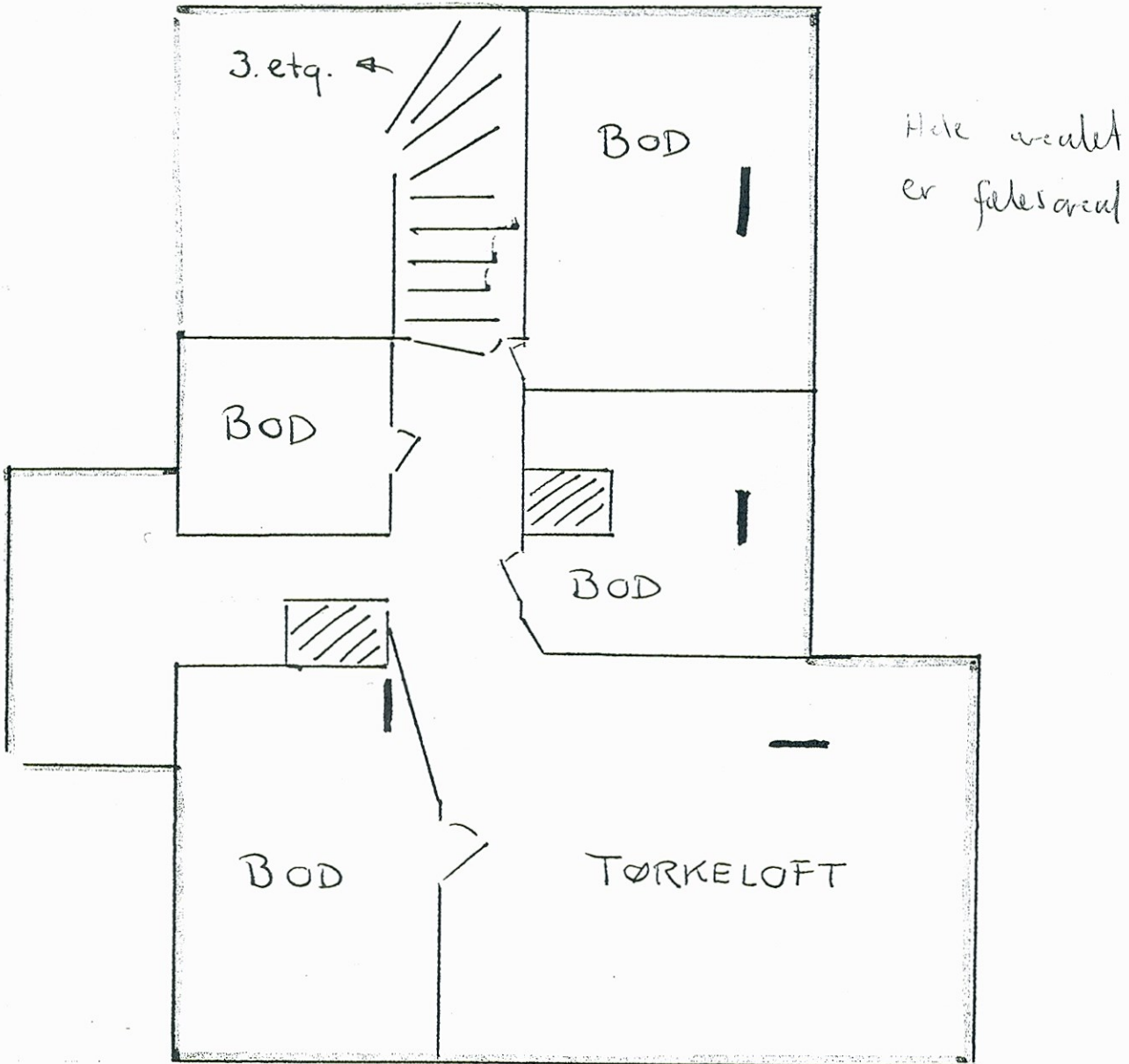


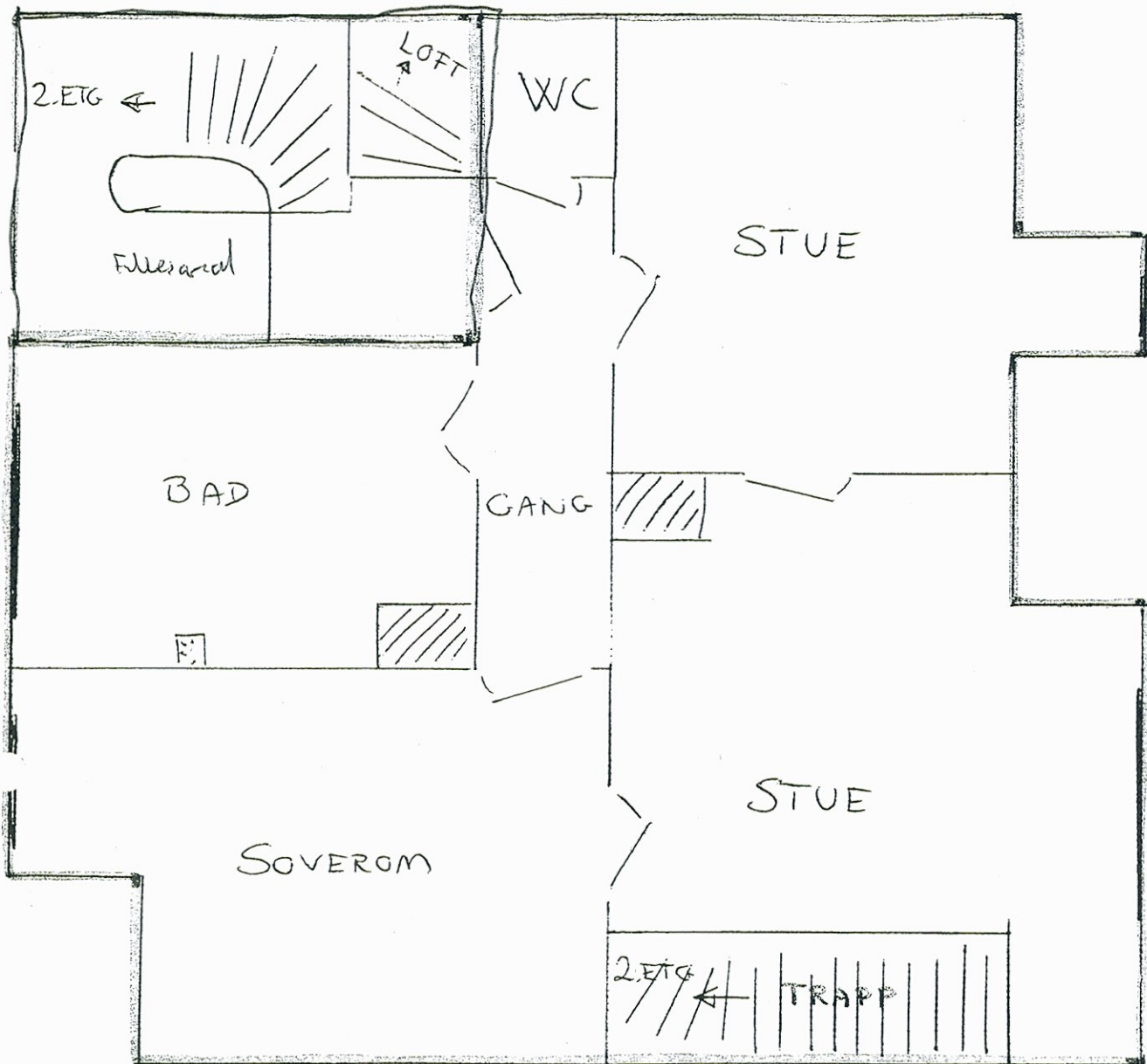
STEMMEVEIEN 12 - LOFTSETG.

Grønt = Fellesareal
Bløtt = Seksjon 2
Rødt = Seksjon 1



STEMMEVEIEN 12 - 3. ETG.

SEKSJON 2

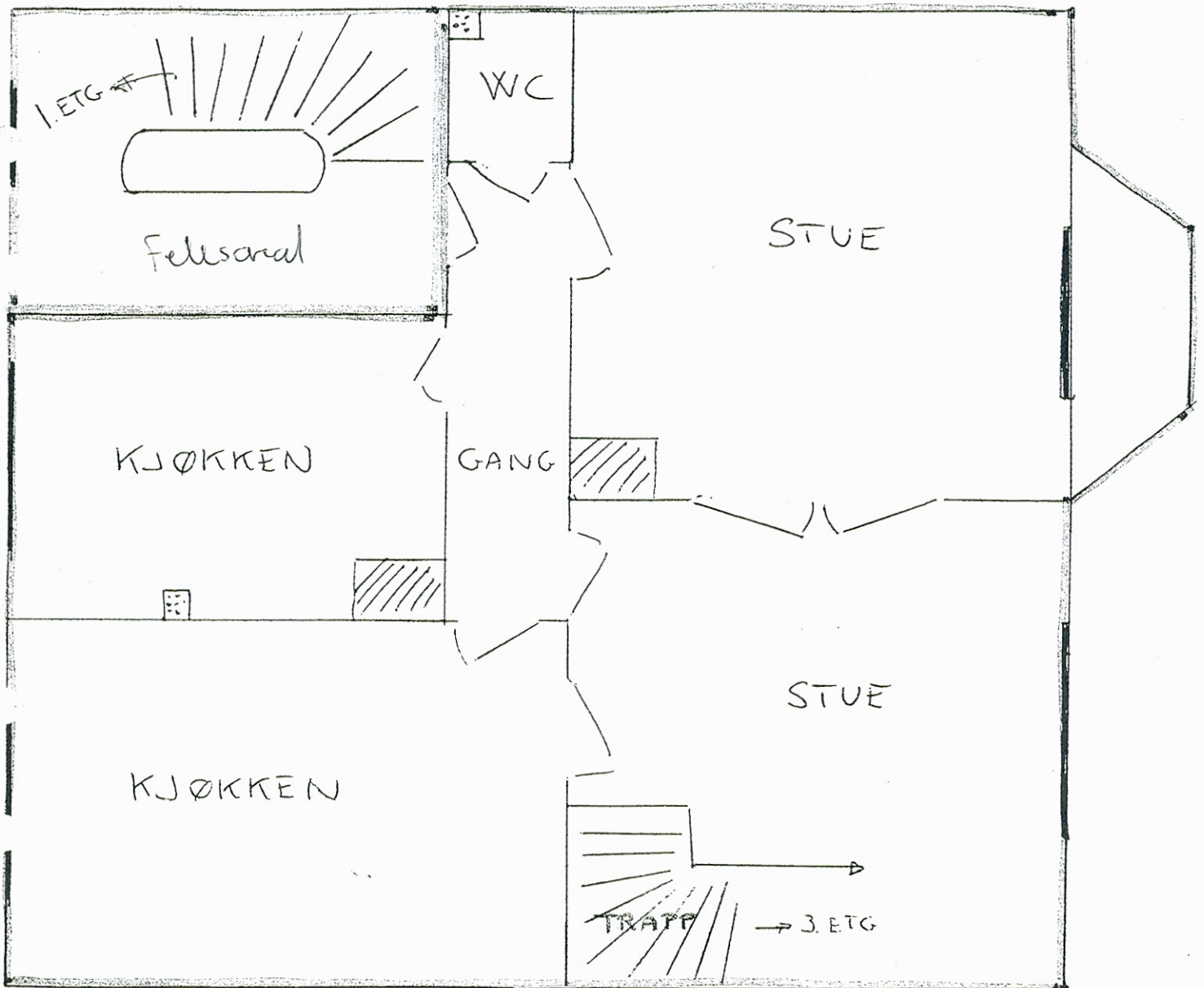


-  = pipe
-  = rørøpplegg/avløp

MÅLESTOKK : 1 mtr = 2 cm

STEMMEVEIEN 12 - 2. ETG. -

SEKSJON 2

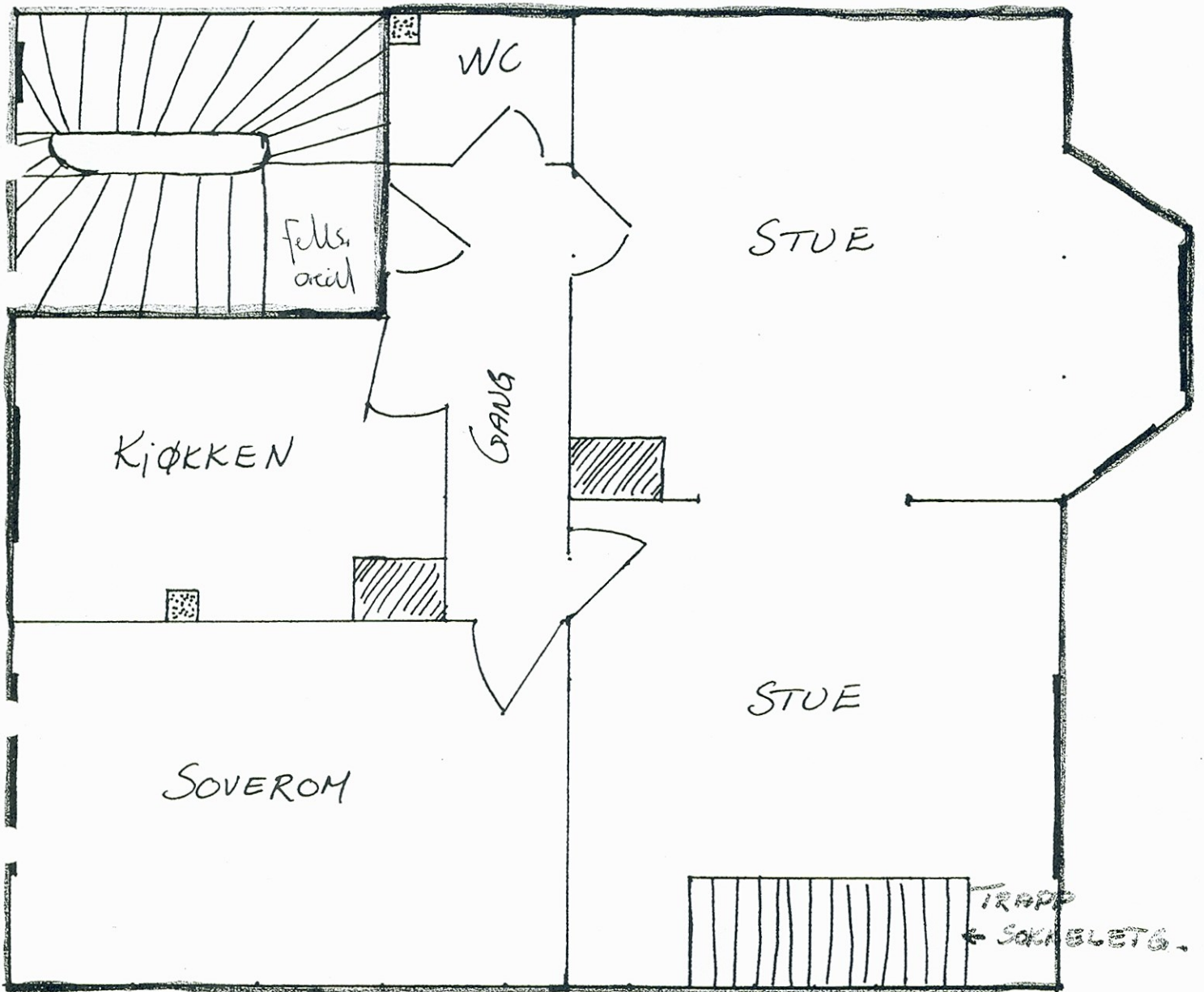


▨ = pipe

▤ = røropplegg/ovløp

MÅLESTOKK : 1 mtr = 2 cm

STEMMEVEIEN 12 1. ETG. - SEKSJON 1



 = pipe / avtrekk over tak

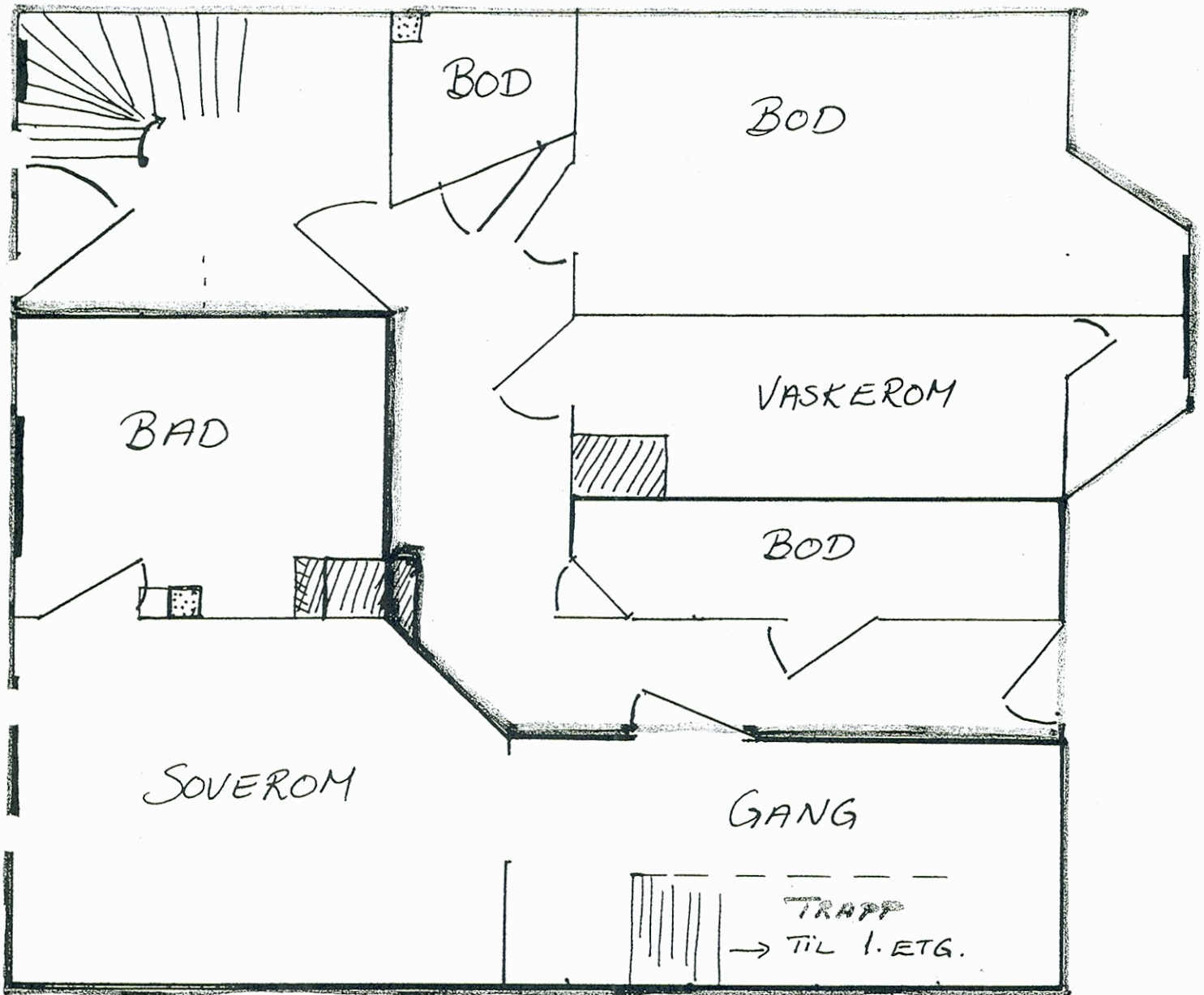
 = røropplegg / avløp

 = trapp nedgang

MÅLESTOKK = 1 mtr = 2 cm.

STEMMEVEIEN 12 KJELLER- / SOKKELETG. -

DEL AV SEKSJON 1.



 = pipe / avtrekk over tak

 = røropplegg / avløp

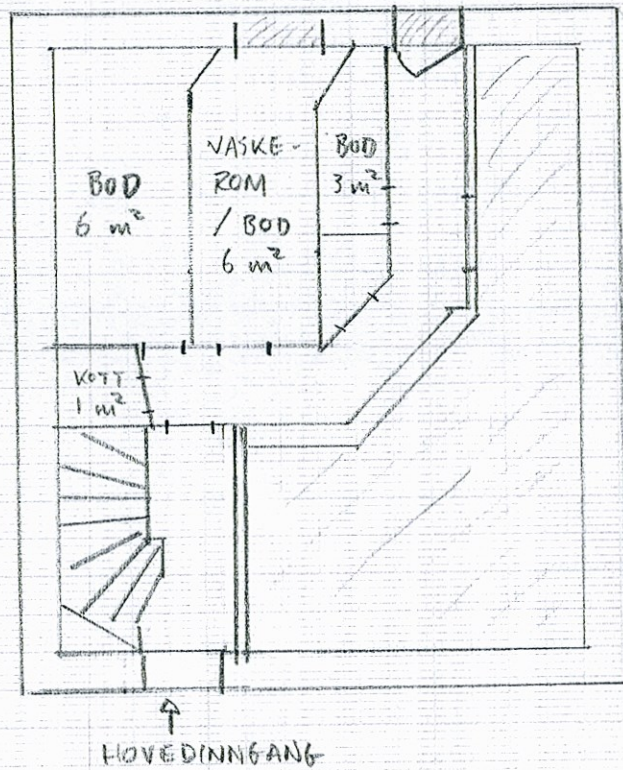
 = trappeoppgang

MALESTOKK : 1 mtr. = 2 cm

STEMMEVEIEN

KJELLER

MÅLESTOKK 1:100

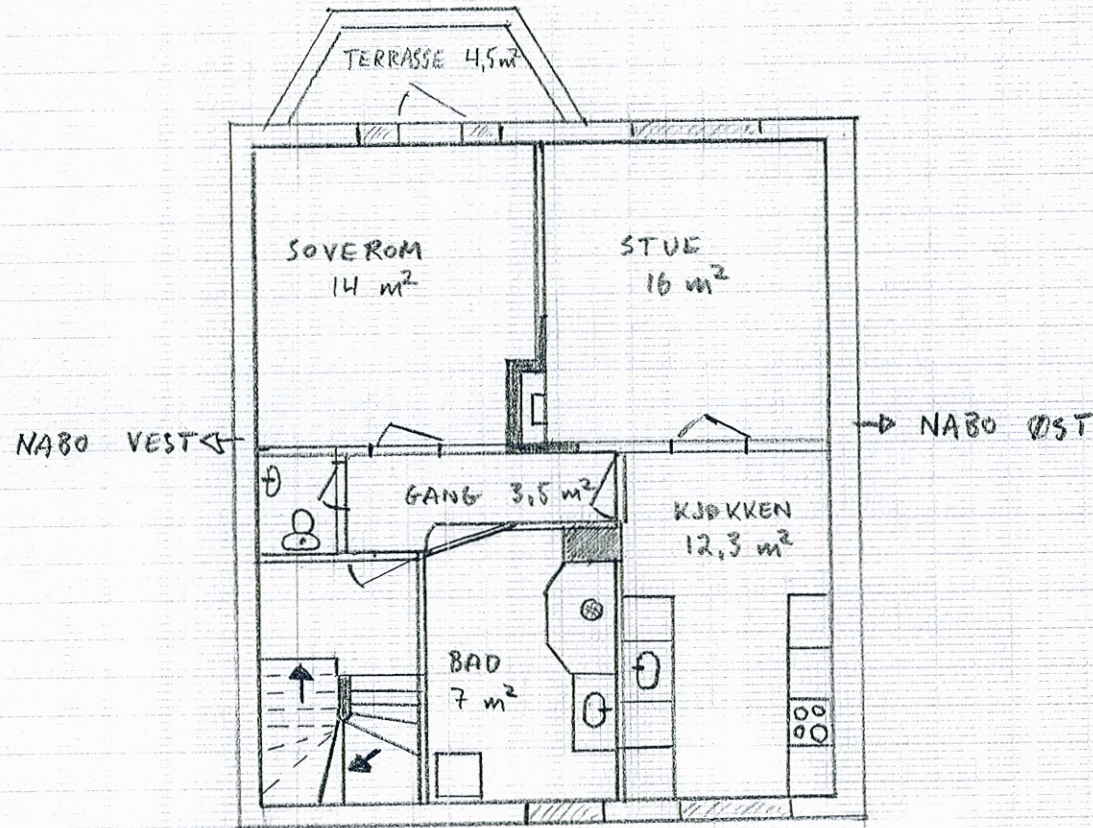


STEMMEVEIEN

2. ETASJE : 53,8 m² BOA

MÅLESTOKK 1:100

TAKHØYDE 2,88 m.

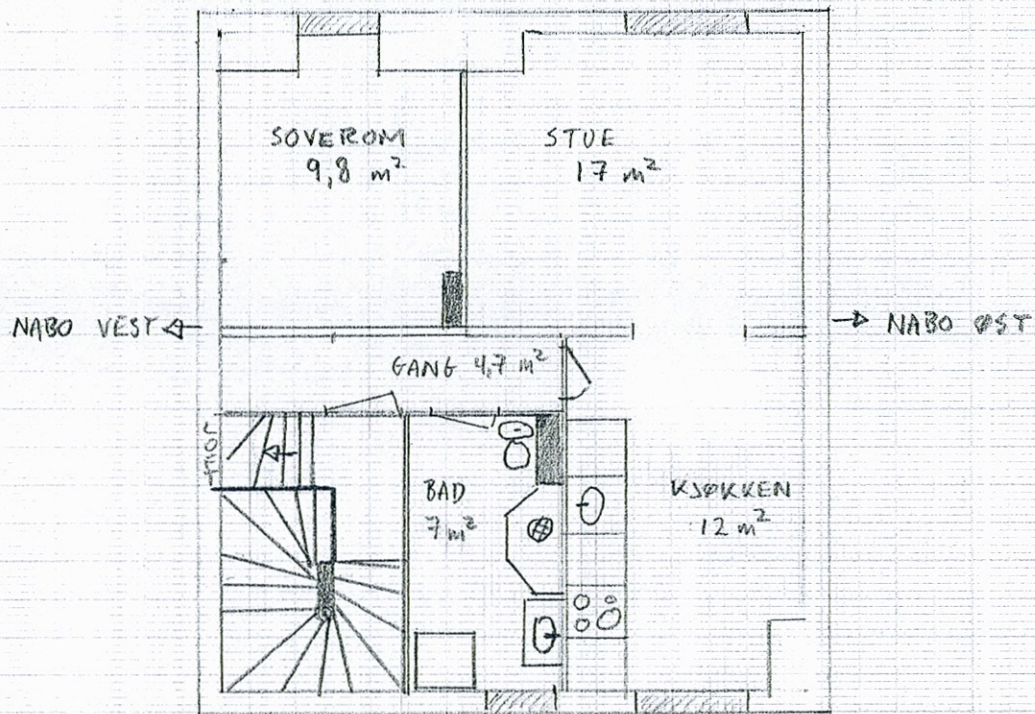


STEMMEVEIEN

3. ETASJE: 50,5 m² BOA

MÅLESTOKK 1 : 100

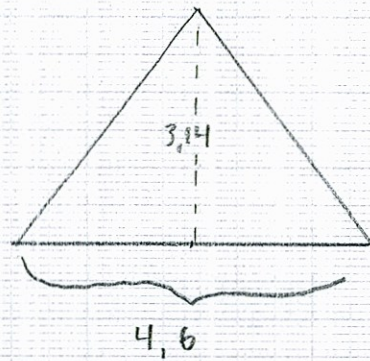
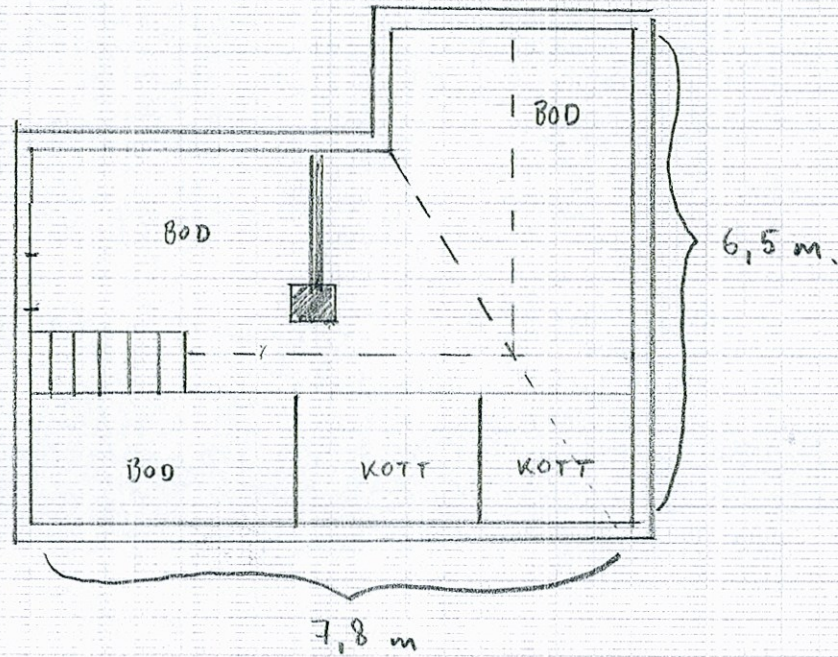
TAKHØYDE 2,75 m.



STEMMEVEIEN

LOFT

MÅLESTOKK 1:100



TVERRSNITT