

168/1182. GAMLE BREIVIKVEIEN 2A.
PROSJEKT NR. 654.

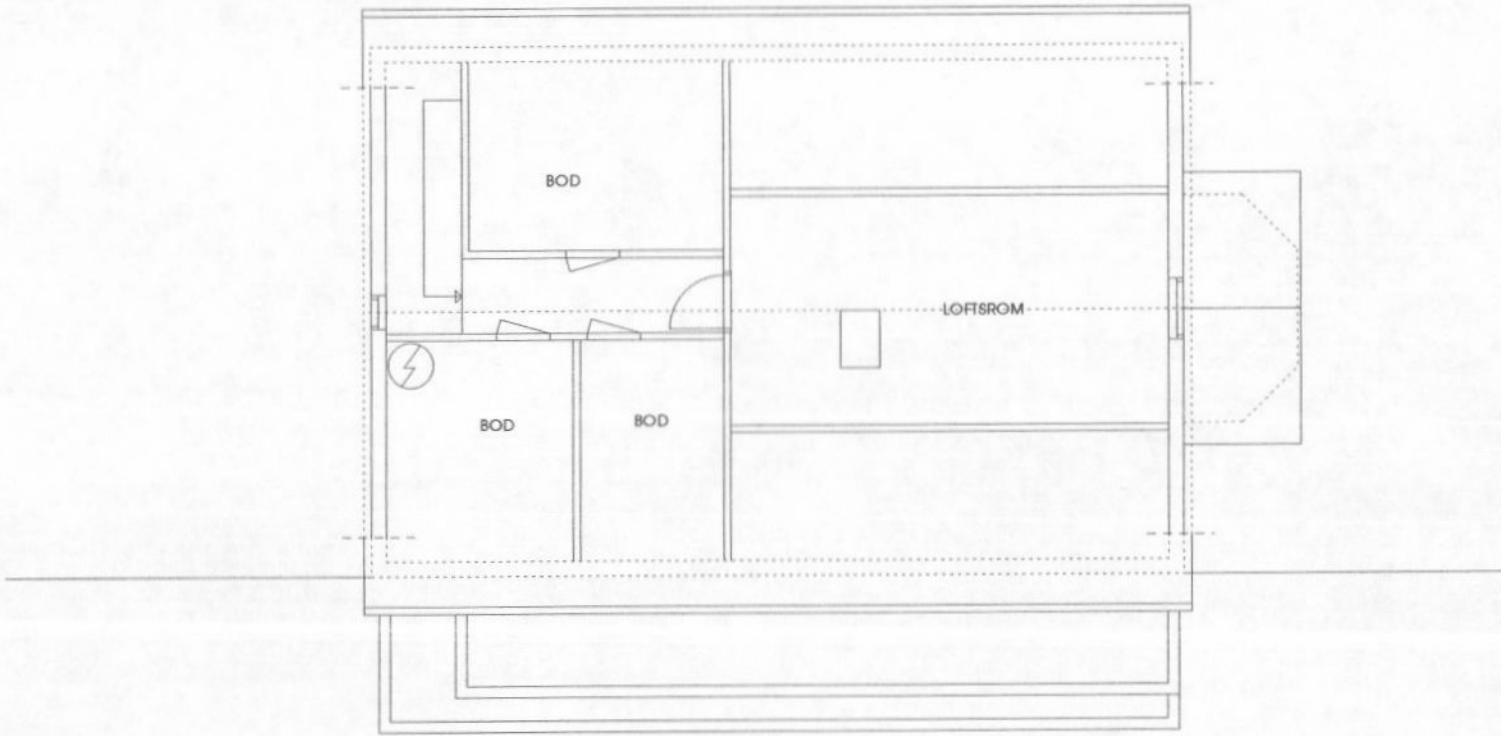
PLAN 2. ET.
FØR OMBYGGING

M 1:100 10.02.11

ENEHAUG arkitekter as
CAPPESVEI 10C 5018 BERGEN TLF. 55 32 90 12

MNAL NPA
EPOST: eneart@eneart.no

11



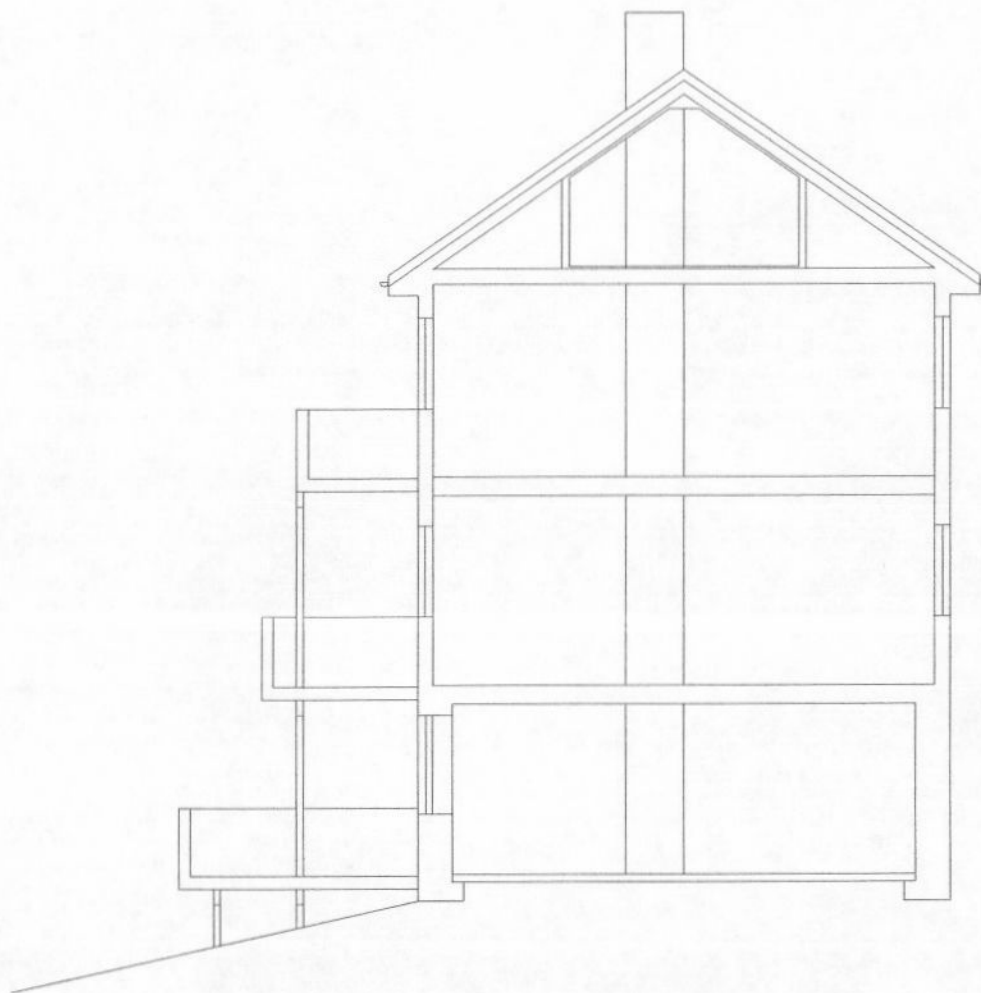
SMITT

168/1182. GAMLE BREIVIKVEIEN 2A.
PROSJEKT NR. 654.

PLAN LOFT M 1:100 10.02.11
FØR OMBYGGING

ENEHAUG arkitekter as MNAL NPA
CAPPEVEI 10C 5018 BERGEN TLF. 55 32 90 12 EPOST: eneark@eneark.no

12



168/1182. GAMLE BREIVIKVEIEN 2A.
PROSJEKT NR. 654

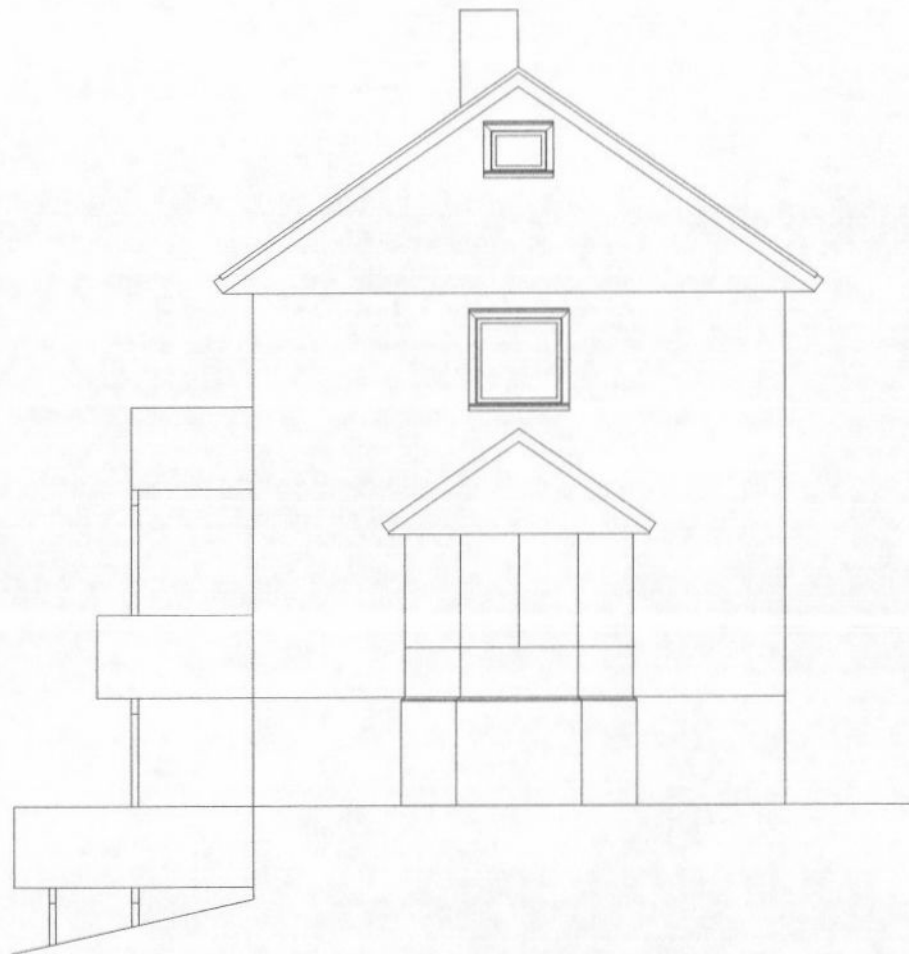
**SNITT
FØR OMBYGGING**

M 1:100 10.02.11

ENEHAUG arkitekter as
CAPPESVEI 10C 5018 BERGEN TLF. 55 32 90 12

MNAL NPA
EPOST: eneark@eneark.no

13



168/1182. GAMLE BREIVIKVEIEN 2A.
PROSJEKT NR. 654.

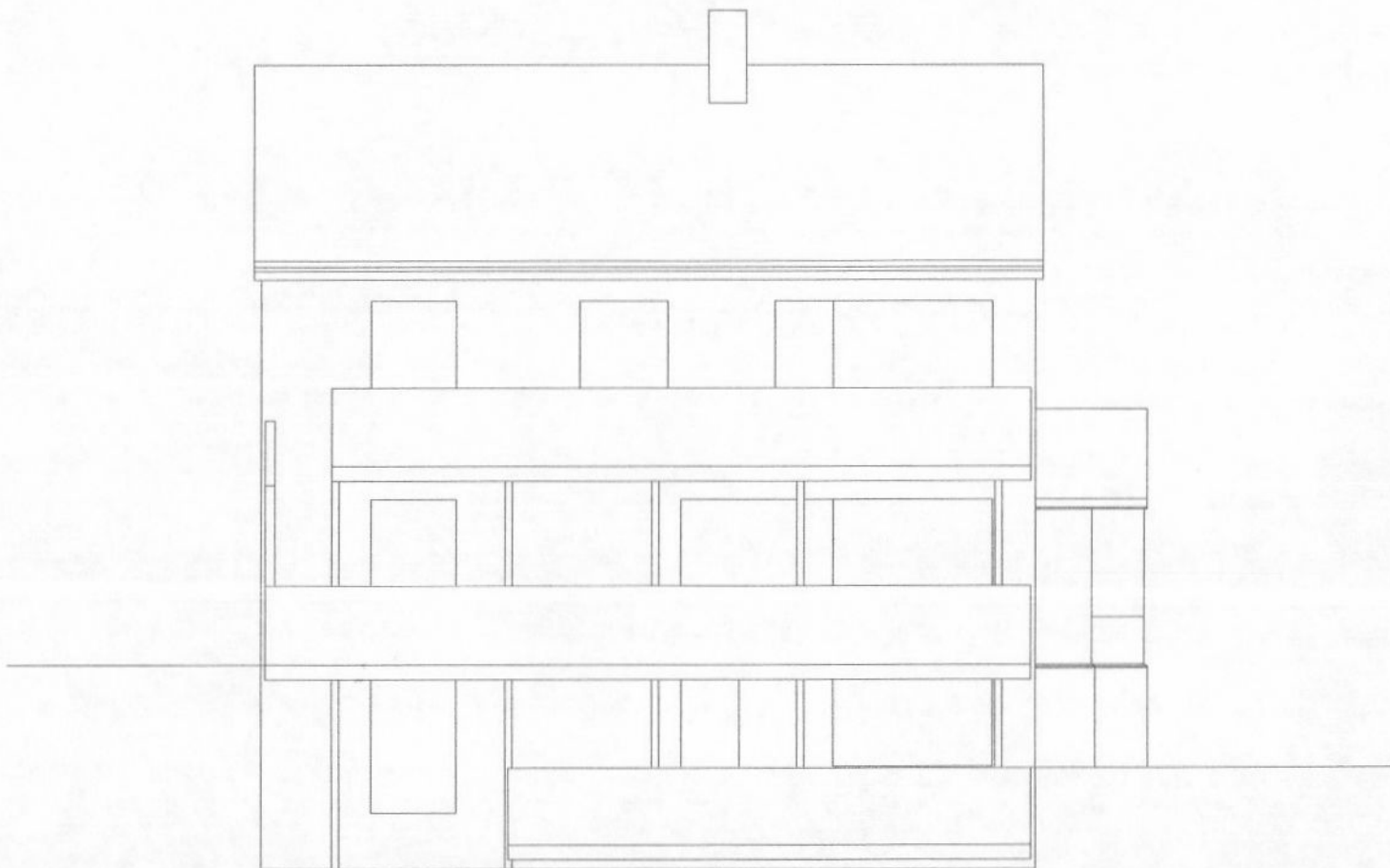
**FASADE SYDØST
FØR OMBYGGING**

M 1:100 10.02.11

ENEHAUG arkitekter as
CAPPESVEI 10C 5018 BERGEN TLF. 55 32 90 12

MNAL NPA
EPOST: eneark@eneark.no

14



168/1182. GAMLE BREIVIKVEIEN 2A.
PROSJEKT NR. 654.

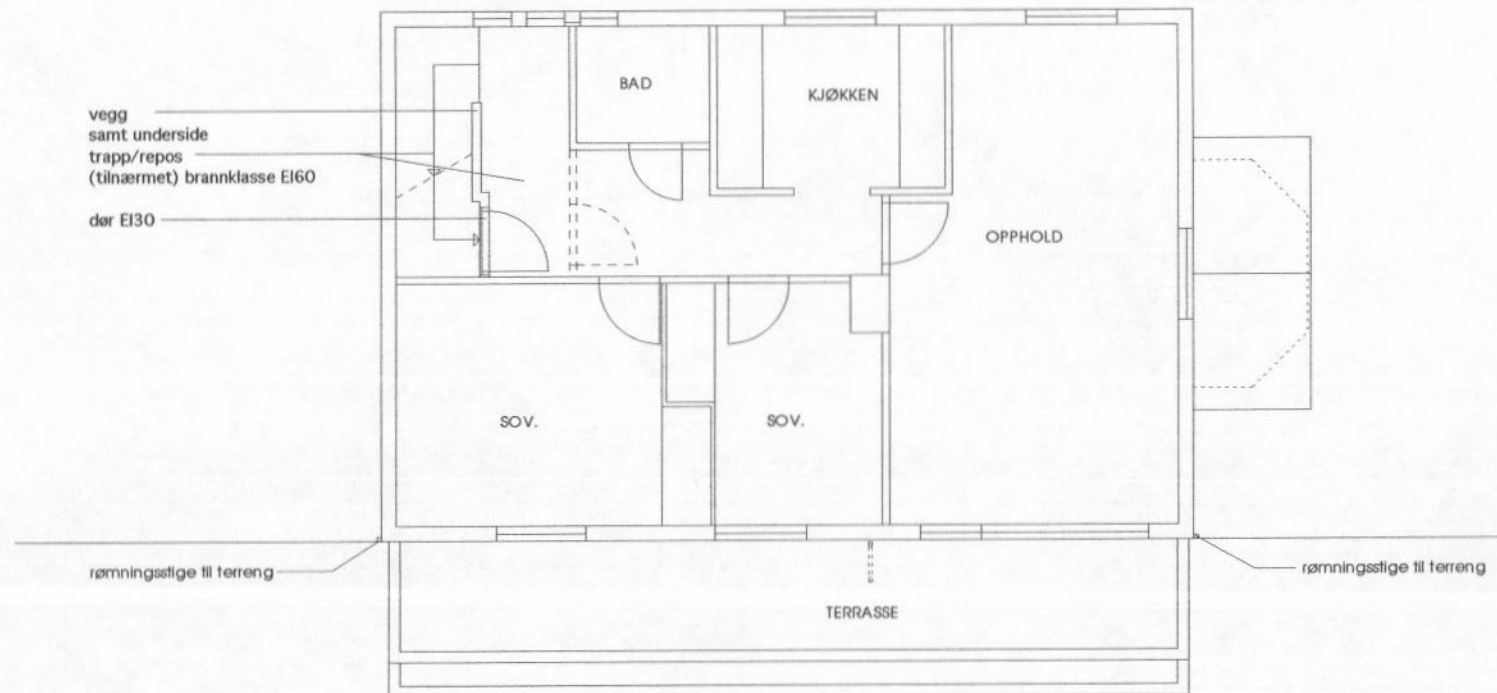
**FASADE SYDVEST
FØR OMBYGGING**

M 1:100 10.02.11

ENEHAUG arkitekter as
CAPPESVEI 10C. 5018 BERGEN TLF. 55 32 90 12

MNAL NPA
EPOST: eneark@eneark.no

15



168/1182. GAMLE BREIVIKVEIEN 2A.
 PROSJEKT NR. 654.

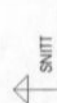
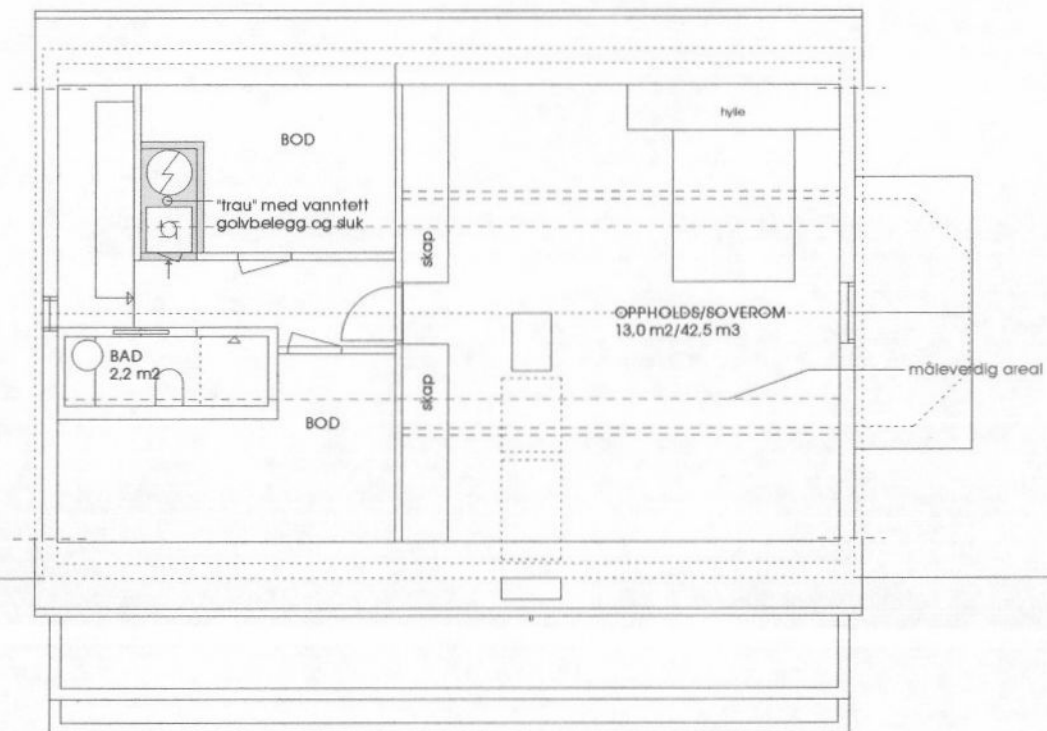
PLAN 2. ET.
ETTER OMBYGGING

M 1:100 10.02.11

ENEHAUG arkitekter as
 C:APPESVEI 10C 5018 BERGEN TLF. 55 32 90 12

MNAL NPA
 EPOST: eneark@eneark.no

21



168/1182. GAMLE BREIVIKVEIEN 2A.
PROSJEKT NR. 654.

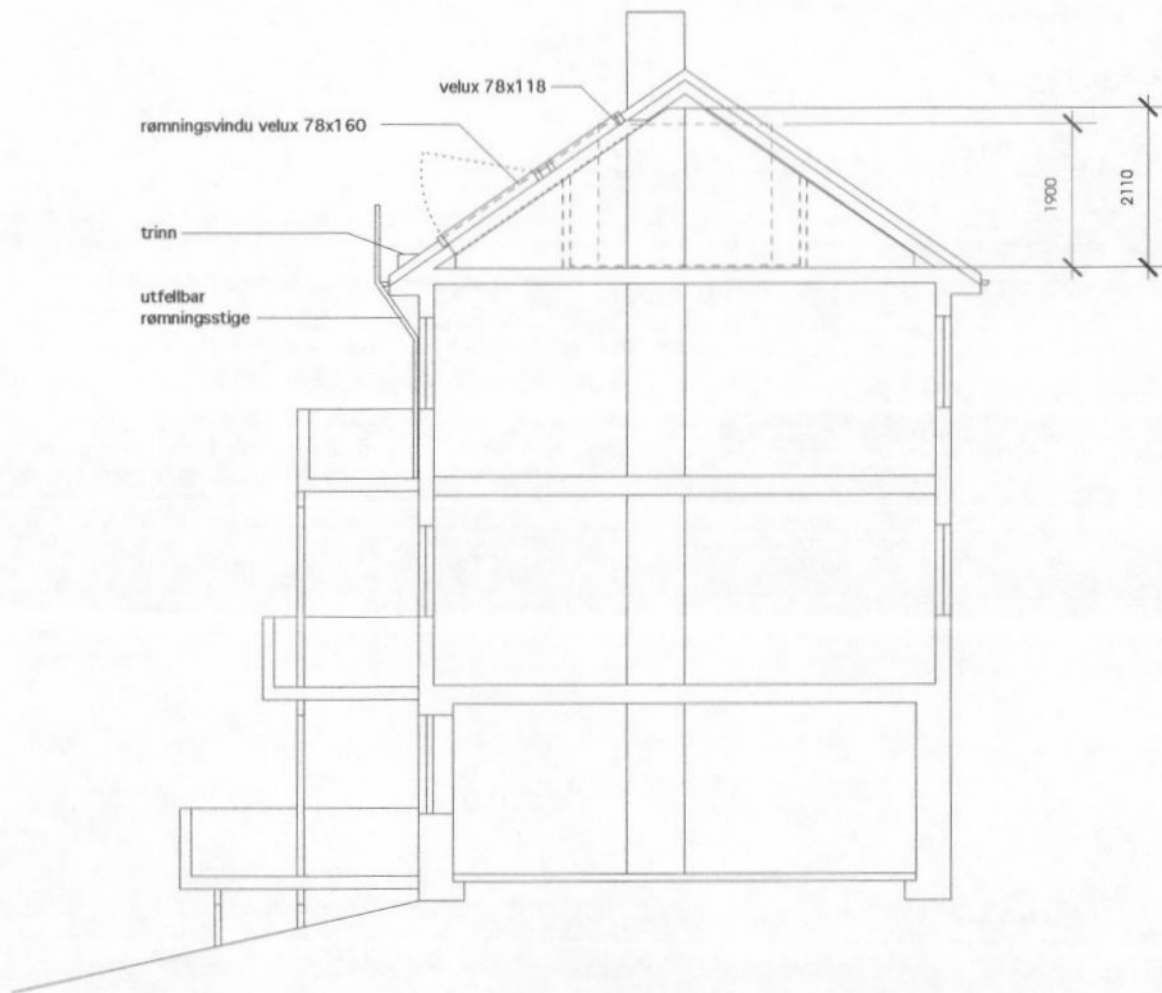
**PLAN LOFT
ETTER OMBYGGING**

M 1:100 10.02.11

ENEHAUG arkitekter as
CAPPESVEI 10C 5018 BERGEN TLF. 55 32 90 12

MNAL NPA
EPOST: eneark@eneark.no

22



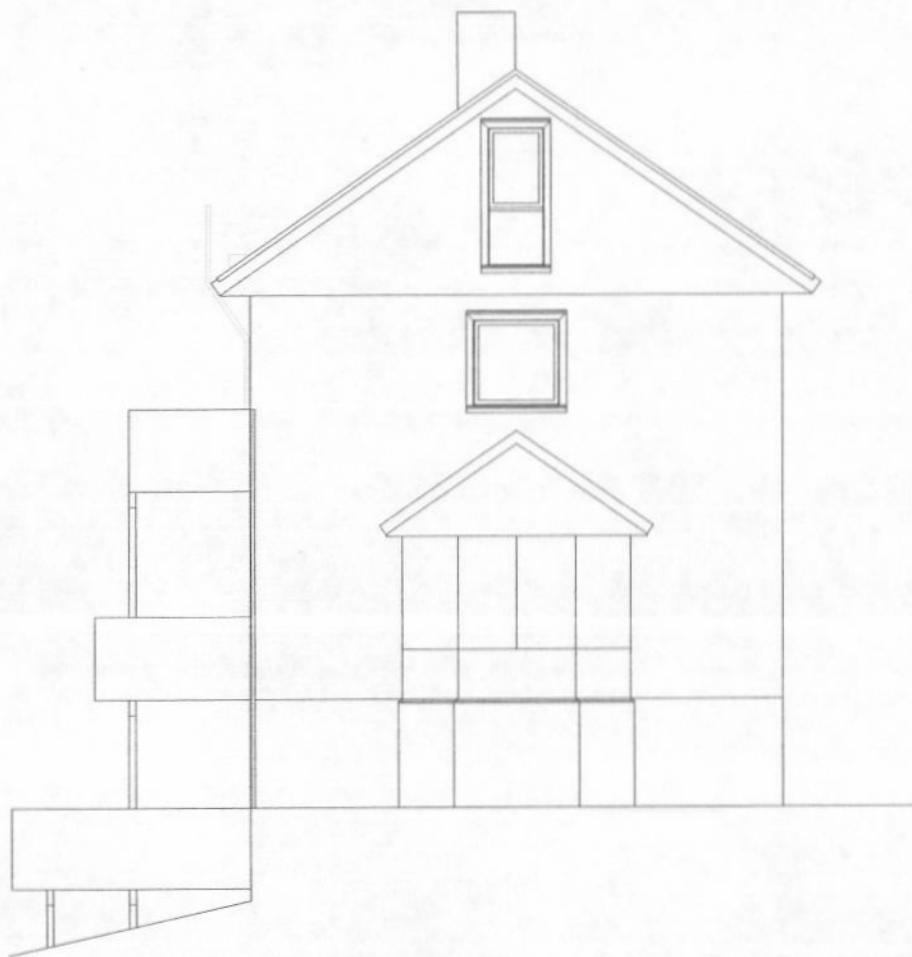
168/1182. GAMLE BREIVIKVEIEN 2A.
PROSJEKT NR. 654

**SNITT
ETTER OMBYGGING**

M 1:100 10.02.11

ENEHAUG arkitekter as **MNAL NPA**
CAPPEVEI 10C 5018 BERGEN TLF. 55 32 90 12 EPOST: eneark@eneark.no

23



168/1182. GAMLE BREIVIKVEIEN 2A.
PROSJEKT NR. 654.

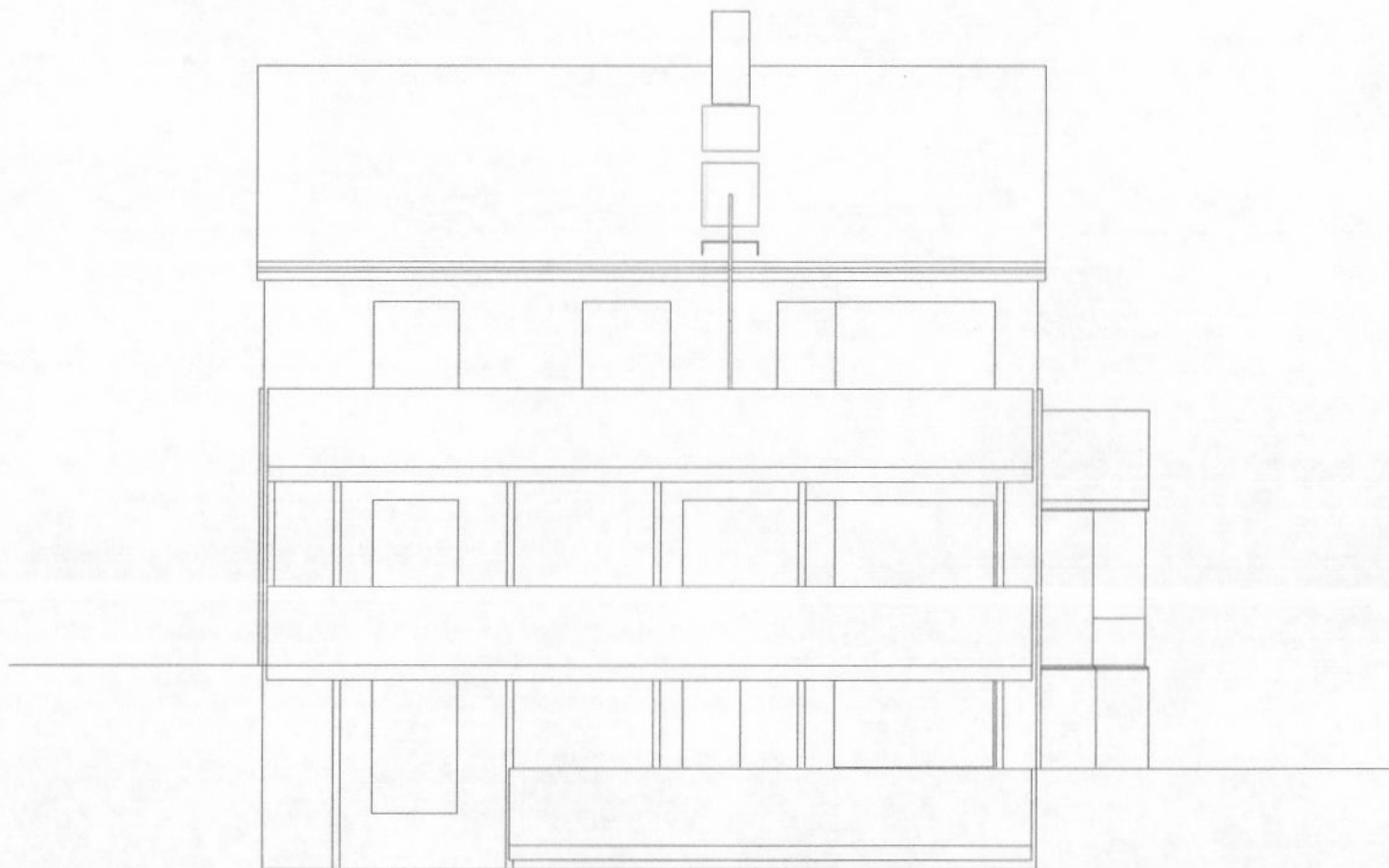
**FASADE SYDØST
ETTER OMBYGGING**

M 1:100 10.02.11

ENEHAUG arkitekter as
CAPPESVEI 10C 5018 BERGEN TLF. 55 32 90 12

MNAL NPA
EPOST: eneark@eneark.no

24



168/1182. GAMLE BREIVIKVEIEN 2A.
PROSJEKT NR. 654.

**FASADE SYDVEST
ETTER OMBYGGING**

M 1:100 10.02.11

ENEHAUG arkitekter as **MNAL NPA**
CAPPESVEI 10C 5018 BERGEN TLF. 55 32 90 12 EPOST: eneark@eneark.no

25